

RENOVATION THERMIQUE
MACRO-LOT FAÇADES
BÂTIMENT ENSEIGNEMENT

INTERNAT ROMORANTIN



Toutes nos réalisations

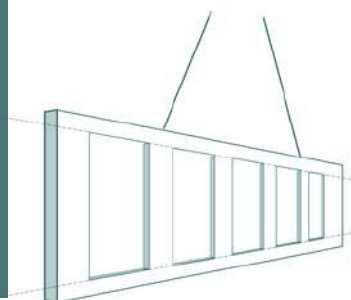


SY face

Construction bois sur Mesure

... et **SY** vous vous laissez tenter ?

Lieu : ROMORANTIN (41)
 Année de réalisation : 2024
 Catégorie : RÉNOVATION THERMIQUE -
 MACRO-LOT FAÇADES - BÂTIMENT ENSEIGNEMENT
 Client : REGION CENTRE VAL DE LOIRE
 Maître d'ouvrage délégué : 3 VALS AMENAGEMENT
 Architecte : TCa & BP Architecture
 OPC : Techniques & Chantiers



Dans le cadre de la modernisation de l'internat du lycée Claude de France à Romorantin- Lanthenay, SYFACE réalise les nouvelles façades du bâtiment des années 70. Opération réalisée en deux phases pour permettre la continuité de services pour les élèves internes pendant la durée des travaux.

Chiffres Clés

- Performance thermique : 4,06 m².K/W
- Performance acoustique : 28/30 dB
- Surface de panneau : 1 480 m²
- Surface de menuiseries : 328 m²
- Type de menuiseries :
- Gamme siMple mixte alu /acier
- Volets roulants lames aluminium
- Portes alu grand trafic
- MILLET PORTES & FENÊTRES
- Eligibilité Certification : CEE

Prix :

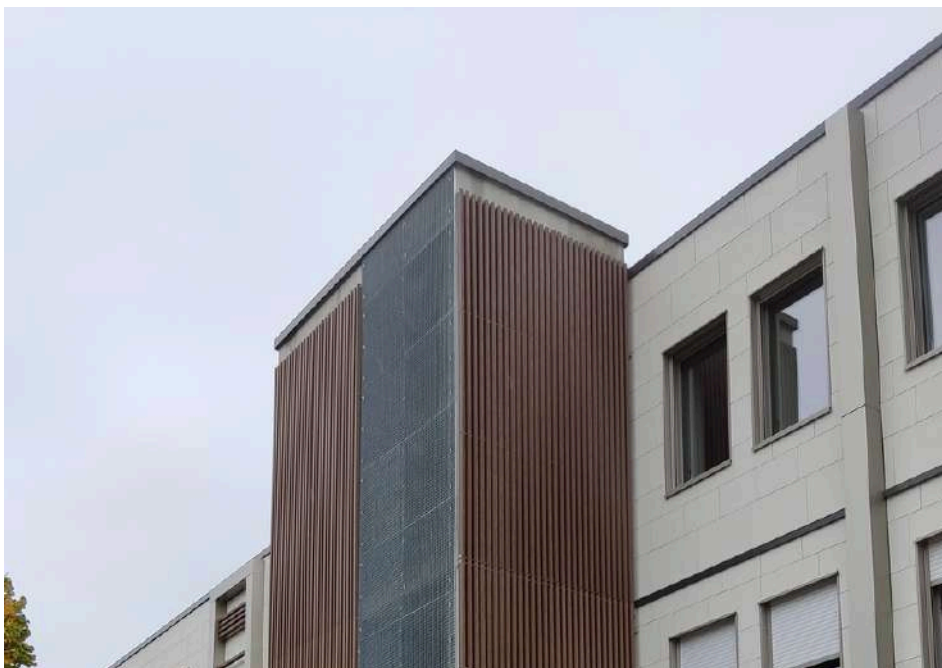


Données techniques

- Bardage : Panneaux en pierre reconstituée alpha-CAREA, profils tubulaires NEOLIFE
- Caisson : 170 mm
- Moyen de levage : grue automotrice
- Syface en charge des installations de chantier/Compte Prorata



... et **SY** vous vous laissez tenter ?



Impression sur papier 100% recyclé

SY face

☎ 02.41.63.96.31.

✉ contact@syface.com

📍 46, rue Georges CHARPAK
ZA de la Lande St-Martin
44 115 HAUTE-GOULAINNE

🌐 [linkedin.com/company/syface/](https://www.linkedin.com/company/syface/)

... et **SY** vous vous laissez tenter ?