

BÂTIMENT NEUF
FAÇADES
LOGEMENT COLLECTIF

BS6A - COEUR BOISÉ



Toutes nos réalisations



SY face

Construction bois sur **M**esure

... et **SY** vous vous laissez tenter ?

Lieu : NANTES (44)

Année de réalisation : 2022 - 2024



Catégorie : BÂTIMENT NEUF

LOGEMENT COLLECTIF

Client : NACARAT

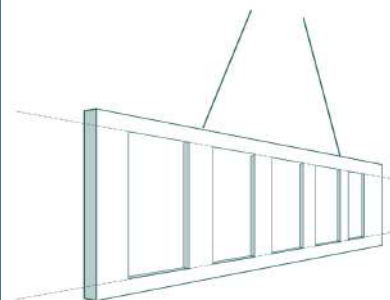
Architecte : THE ARCHITECTES

Bureau d'études structure : AIA Ingénierie

Bureau d'études OPC : AIA Management

Bureau d'études fluides : EMENDA

Bureau d'études acoustique : ALHYANGE



SYFACE réalise la fourniture et pose des façades à ossature bois avec menuiseries aluminium et garde-corps métalliques posés en usine de 67 logements collectifs répartis en 3 plots R+3, R+7 et R+9.

Chiffres Clés

Performance thermique : 3,7 m².K/W

Performance acoustique : 30 dB

Surface de panneaux : 3 570 m²

Surface de menuiseries : 850 m²

Type de menuiseries :

Gamme M3D - PVC

MILLET PORTES & FENÊTRES

Volets roulants motorisés lames aluminium

Eligibilité Certification : CEE

Prix :



Données techniques

Bardage : Plaques ciment TECTIVA - EQUITONE

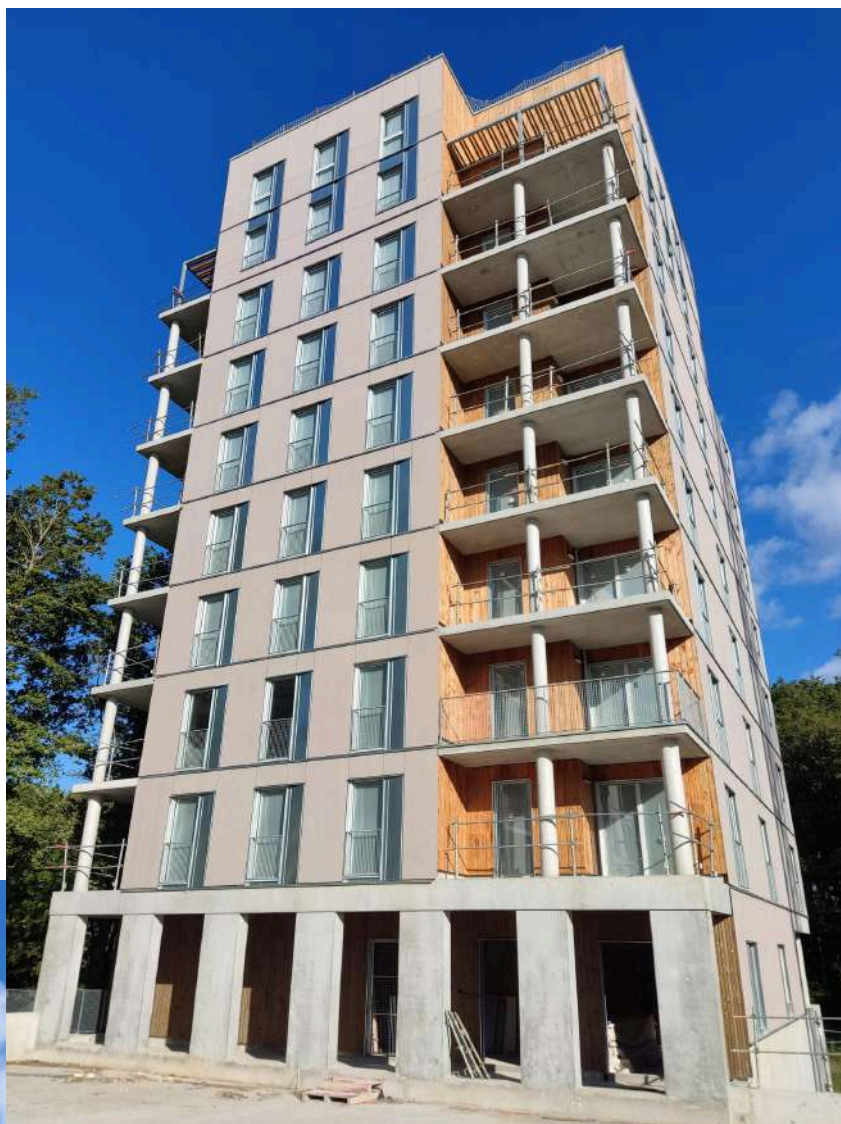
Lames bois Douglas imprégné gris

Caisson : 145 mm

Moyen de levage : Grue à tour chantier



... et **SY** vous vous laissez tenter ?



SY face



02.41.63.96.31.



contact@syface.com



46, rue Georges CHARPAK
ZA de la Lande St-Martin
44 115 HAUTE-GOULAINÉ



[linkedin.com/company/syface/](https://www.linkedin.com/company/syface/)

Impression sur papier 100% recyclé

... et **SY** vous vous laissez tenter ?